

Glazury Element vytvářejí vzhled a estetický dojem kameninových glazur při nízkých teplotách výpalu.

POUŽITÍ

Dobře protřepejte a nanášejte ve 3–4 vrstvách. Mezi jednotlivými vrstvami nechte schnout.

Doporučujeme střední rychlost výpalu (cca 120°/hodinu na 1000°–1030° C).

Glazura musí mít během výpalu dostatek kyslíku, aby se správně rozvíjela. Z toho důvodu je třeba se postarat o dostatečné odvětrání, resp. cirkulaci vzduchu v peci.

Elements™ a ostatní glazury

Použití glazur Elements™ spolu s glazurami Pottery Cascades™ vytváří překrásné efekty.

Výsledek, kterého lze dosáhnout kombinováním glazur Elements™ s jinými glazurami nelze předvídat.

Vytvořte si nejprve zkušební vzorky, abyste zjistili, zda je to kombinace, kterou očekáváte.

- ! Mnoho glazur Elements™ vytváří zajímavé efekty při vyšších teplotách výpalu (do 1220° C), mění však svou barvu. Doporučujeme vyzkoušet barvu, vlastnosti povrchu a pohyb.



118 ml

Elements™



EL-101
Oyster Shell



EL-103
Sea Spray



EL-107
Amber Ash



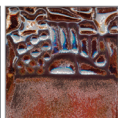
EL-110
Mudslide



EL-113
Spanish Moss



EL-118
Blue Grotto



EL-121
Copper
Adventurine



EL-125
Sahara Sands



EL-127
Rose Granite



EL-128
Wheat



EL-129
Slate



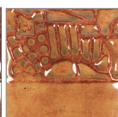
EL-130
Sea Green



EL-131
Turtle Shell



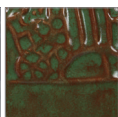
EL-132
Rust Red



EL-133
Autumn



EL-134
Mirror Blue



EL-142
Grass



EL-143
Cactus Flower



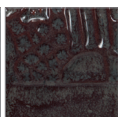
EL-144
Dark Amethyst



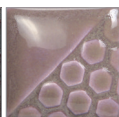
EL-145
Ginger Root



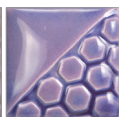
EL-146
Rain Cloud



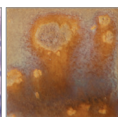
EL-147
Creek Bed



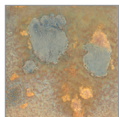
EL-148
Smoked Lilac



EL-149
Lavender Flower



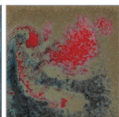
EL-204
Glowing Embers



EL-207
Gold Mine



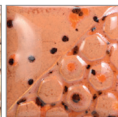
EL-209
Night Sky



EL-211
Volcanic Glow



EL-212
Spotted Walnut



EL-213
Painted Desert



EL-106
Tidal Pool

EL-117
Waterfall

EL-119
Burnished
Steel

EL-120
Black Ice

EL-122
Malachite



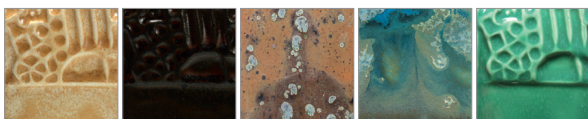
EL-123
Patina

EL-124
Stormy Blue

EL-135
Rare Earth

EL-136
Lapis Lagoon

EL-137
Black
Adventurine



EL-140
Toasted
Almond

EL-141
Aged Bronze

EL-205
Jade Pebble

EL-208
Moss Creek

FN-215
Aztec Jade

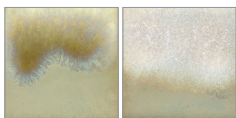


FN-217
Evergreen Fir

FN-218
Green
Sapphire

FN-219
Lustre Green

POTTERY CASCADE™



PC-601
Clear Cascade

PC-602
White Cascade

Pottery Cascade™

jsou pohyblivé tekuté glazury, používané většinou pod nebo nad jinými glazurami pro vyvolání různých efektů a pohybů.

TEPLOTA VÝPALU: 1000° – 1030° C

Dbejte na pokyny uvedené na etiketě.
Certifikáty bezpečnosti se liší podle jednotlivých barev.



Výrobky s pečeti AP společnosti „Art & Creative Materials Institute“ jsou certifikovány jako netoxické a nezávadné pro použití u všech věkových skupin.



Výrobky s pečeti CL společnosti ACMI obsahují toxické a nebezpečné látky, při dodržování pokynů uvedených na etiketě je ovšem možné je bezpečně používat.
Nevhodné pro děti do 12 let.